



Ortsverband Rahlstedt

## Romantische Seine

**Wunderschöne Flussreise von Paris in die Normandie bis Le Havre und zurück  
Inklusive Flug ab/bis Hamburg – Vollpension an Bord  
Samstag, 04. bis Samstag, 11. Juli 2026**

**Hamburg – Paris – Rouen – Le Havre – Caudebec-en-Caux – Rouen – Vernon –  
Conflans-Sainte-Honorine – Paris (2 Tage) – Hamburg**

**Eine Reise des CDU-Ortsverbandes Rahlstedt mit Sonderpreisen für Mitglieder und  
Gäste im Rahmen der Mitgliederbetreuung. Maximal 40 Teilnehmer.**



Bereits die Impressionisten wussten: Diese Region ist einzigartig, unverwechselbar und eine wahre Inspiration für große Werke. Auf dieser vielfältigen Reise erwartet Sie ein intensiver Eindruck französischer Lebenskultur, gepaart mit landschaftlicher Schönheit. Genießen Sie die zauberhafte Atmosphäre reizvoller Städtchen und bestaunen Sie die imposanten Kreidefelsen an der Alabasterküste. Paris bildet den krönenden Abschluss Ihrer Kreuzfahrt. Die Weltmetropole sucht ihresgleichen in Sachen Kultur, Architektur und Geschichte, sodass Sie die Qual der Wahl haben, was Sie zuerst besichtigen: die Zuckerbäckerkirche Sacré-Coeur, den weltbekannten Eiffelturm oder doch eher die eleganten Champs-Élysées? Schauen Sie sich doch einfach allesamt an, dank der langen Liegezeiten haben Sie dafür jede Menge Zeit.



## **Ihr Reiseverlauf**

### **Samstag, 04. Juli 2026 Hamburg – Paris – Einschiffung auf die Seine Comtesse**

Am Vormittag Direktflug von Hamburg nach Paris mit Air France. Abflug in Hamburg um 11.25 Uhr. Ankunft in Paris Charles de Gaulle um 13.10 Uhr.  
Nach Ankunft Bustransfer zur Einschiffung. Um 22.00 Uhr verlässt unser Schiff Paris und beginnt die Reise gen Norden. Im Reisepreis ist Vollpension an Bord inkludiert.

### **Sonntag, 05. Juli 2026 Rouen – Liegezeit: 14.00 Uhr bis 21.00 Uhr**

Den Vormittag können wir an Deck genießen. Langsam zieht die wunderschöne Landschaft an uns vorbei bis wir gegen 14.00 Uhr Rouen erreichen.  
Rouen, die historische Hauptstadt der Normandie, begeistert mit einem eindrucksvollen Stadtbild und einer reichen kulturellen Tradition. Fachwerkhäuser säumen die verwinkelten Gassen der Altstadt, während die imposante Kathedrale Notre-Dame mit ihrer kunstvollen Fassade das Herz der Stadt prägt. Entlang der Seine laden Promenaden und Plätze zum Verweilen ein. Museen, Kirchen und lebendige Märkte erzählen von Rouens bedeutender Rolle in der französischen Geschichte und machen die Stadt zu einem ebenso stilvollen wie authentischen Reiseziel.

**Das fakultative Ausflugspaket von „nicko cruises“ beinhaltet hier einen Stadtrundgang:**

#### **Stadtrundgang Rouen**

*Begleiten Sie uns auf einem Rundgang durch die Geburtsstadt von Gustave Flaubert. Zahlreiche gotische Bauwerke vermitteln den Eindruck als befände man sich in einem Freilichtmuseum. Die normannische Hauptstadt lebt von Kontrasten: altes Fachwerk und Kirchen im Zentrum und am Ufer der Seine hohe Hafenkräne neben banalen Nachkriegsbauten. Victor Hugo hat Rouen einmal als Stadt der hundert Kirchtürme bezeichnet. Unzählige Bauwerke wurden durch die Bombardements während des Zweiten Weltkriegs zerstört, vor allem im Bereich zwischen Kathedrale und Seine. Dennoch sind heute noch an die 2000 Fachwerkhäuser erhalten. Sie werden von dem Charme dieser Stadt begeistert sein.*

### **Montag, 06. Juli 2026 Le Havre – Liegezeit: 07.30 Uhr bis 19.00 Uhr Ausflüge Honfleur oder Étretat**

Le Havre präsentiert sich als moderne Hafenstadt mit klarer Architektur und weiter Offenheit zum Meer. In der Umgebung eröffnen sich reizvolle Kontraste: Die berühmten Kreidefelsen von Étretat beeindrucken mit ihrer majestätischen Naturkulisse, während Honfleur mit seinem malerischen Hafen, schmalen Gassen und künstlerischem Flair den klassischen Charme der Normandie widerspiegelt. Gemeinsam bilden sie ein harmonisches Zusammenspiel aus Tradition, Moderne und Natur.

**Das fakultative Ausflugspaket beinhaltet hier den Ausflug nach Honfleur:**

#### **Ausflug Honfleur**

*An der Mündung der Seine zum Ärmelkanal liegt das malerische Honfleur, welches auf eine lange Vergangenheit zurückblickt und sich zeitgleich als zukunftsorientierte Hafenstadt präsentiert. Das historische Hafenbecken, die pittoresken Gassen und traditionellen Fachwerkhäuser machen den kleinen Seefahrer- und Künstlerort zu einem der entzückendsten Küstenstädtchen der Normandie. Im Herzen des alten Seemannsviertels befindet sich ein einzigartiges Bauwerk, das Sie unbedingt gesehen haben sollten: die Kirche Sainte-Catherine (15.-16. Jahrhundert) ist die größte Holzkirche Frankreichs mit einem separaten Glockenturm.*

**Gäste, die nicht das Ausflugspaket buchen, können über die Reederei an Bord außerdem einen Ausflug nach Étretat und Le Havre wählen:**

**Ausflug Le Havre und Étretat**

*Le Havre ist vor allem wegen seiner außergewöhnlichen Architektur ein Besuch wert. Seit 2002 ist die von Architekt Auguste Perret gestaltete Innenstadt Teil des UNESCO Weltkulturerbes. Malerisch an hohen Kreidefelsen gelegen, zählt Étretat zu den schönsten Orten an der Alabasterküste. Zahlreiche Künstler wie Monet, Courbet und Isabey fanden hier ihre Inspiration und brachten die Landschaft um das französische Seebad auf die Leinwand. € 58,-.*

**Dienstag, 07. Juli 2026**  
**Caudebec-en-Caux – Liegezeit 02.00 Uhr – 13.00 Uhr**  
**Rouen – Liegezeit: 17.00 Uhr – 23.30 Uhr**

Bereits in der Nacht macht unser Schiff in Caudebec-en-Caux fest. Der Ort liegt malerisch an einer weiten Schleife der Seine und besticht durch seine ruhige, stilvolle Atmosphäre. Die charmante Kleinstadt verbindet normannische Tradition mit maritimem Erbe und lädt zu entspannten Spaziergängen entlang des Flussufers ein. Historische Bauten, allen voran die eindrucksvolle Kirche Notre-Dame, verleihen dem Ort eine besondere Würde und machen Caudebec-en-Caux zu einem beschaulichen und zugleich kulturellen Etappenziel in der Normandie.

Im Ausflugspaket enthalten:

**Ausflug zur Straße der Klöster mit den Klöstern Jumièges und St. Martin de Boscherville**

*Bereits der französische Schriftsteller Victor Hugo hat die Abtei von Jumièges als „schönste Ruine Frankreichs“ bezeichnet. Die imposanten Ruinen ziehen auch heute noch Besucher in ihren Bann und sind ein Zeugnis romanischer Baukunst. Die ehemalige Dominikanerabtei St. Martin de Boscherville stammt aus dem 12. Jahrhundert. Ihre spätromanische Kirche besticht durch schlichte Architektur, während der angrenzende Kapitelsaal üppig mit Skulpturen ausgeschmückt ist.*

Am späten Nachmittag erreichen wir wieder Rouen und können dort einen individuellen Bummel unternehmen. An Bord genießen wir außerdem ein französisches Chanson-Konzert.

**Mittwoch, 08. Juli 2026**  
**Vernon – Liegezeit 08.00 Uhr – 14.30 Uhr**  
**Conflans-Sainte-Honorine – Liegezeit 21.00 Uhr (über Nacht)**

Vernon empfängt seine Besucher mit dem ruhigen Charme einer normannischen Kleinstadt an der Seine. Fachwerkhäuser und Uferpromenaden prägen das Stadtbild, während das nahe gelegene Haus Claude Monets in Giverny einen Höhepunkt für Kunstliebhaber darstellt und tiefe Einblicke in das Leben und Werk des Impressionisten bietet. Ergänzt wird diese Etappe durch Conflans-Sainte-Honorine, die traditionsreiche Hauptstadt der französischen Binnenschifffahrt, deren exponierte Lage am Zusammenfluss von Oise und Seine maritime Geschichte und französische Lebensart auf harmonische Weise verbindet.



Im Ausflugspaket enthalten ist heute der Besuch bei Monet:

**Ausflug Giverny mit Monet-Haus**

*Vernon ist Ausgangspunkt für den Ausflug in das nahegelegene Giverny. Berühmt wurde das Dorf als einstiger Wohnsitz des weltberühmten Impressionisten Claude Monet. Von 1883 bis zu seinem Tod 1926 lebte und malte der Künstler hier in seinem paradiesischen Idyll. Details aus dem riesigen Garten seines Anwesens findet man in zahlreichen seiner Bilder wieder, u.a. diente der im Garten angelegte Teich als Vorlage für seine berühmten Seerosenbilder. Spazieren Sie mit uns durch den Garten und lassen Sie die reizvolle Umgebung auf sich wirken. Sie werden schnell verstehen, warum dieser Garten mit dem berühmten Seerosenteich und das Ambiente so inspirierend auf Claude Monet wirkte. Im Wohnhaus des Künstlers, in dem auch Repliken einiger bekannter Gemälde zu sehen sind, erhalten Sie Einblicke in das Leben des französischen Künstlers. Als Einzelausflug: € 72,-*

**Donnerstag, 09. Juli 2026**  
**Conflans-Sainte-Honorine – Liegezeit bis 13.00 Uhr**  
**Ankunft in Paris um 19.30 Uhr**

Von Conflans-Sainte-Honorine aus können wir über die Reederei einen Ausflug zum bezaubernden Schloss Chantilly buchen:

**Ausflug Château Chantilly**

*Einst eine mittelalterliche Burg, wurde das Château Chantilly im 16. Jahrhundert zu einem Renaissance-Schloss erweitert und umgebaut und im 18. Jahrhundert dann zu einer barocken Schlossanlage umgestaltet. Dieses prächtige Märchenschloss gilt schon aufgrund seiner Geschichte daher als besonderes "Juwel" des Kulturerbes in Frankreich. Auch Hollywood hat den Charme erkannt und nutzte das Anwesen als Kulisse im James-Bond-Film "Im Angesicht des Todes". Nicht weniger eindrucksvoll ist die weitläufige Parkanlage, die verschiedene Stile und Epochen, wie den französischen Garten mit seinen Wasserflächen und Fontänen aus dem 17. Jahrhundert oder den englischen Garten aus dem 19. Jahrhundert, umfasst. Preis: € 79,-*

Am Abend haben wir noch die Möglichkeit an einer Show teilzunehmen – zu buchen ebenfalls an Bord über die Reederei:

**Cabaret-Show Paris**

*Das Nachtleben der französischen Hauptstadt ist untrennbar mit den berühmten Cabarets und Varietés verbunden. Seit Generationen ziehen Namen wie „Moulin Rouge“, „Lido“ oder „Crazy Horse“ Gäste und Einheimische gleichermaßen magisch an. Der Besuch einer der schillernden Shows zählt mit Sicherheit zu den Highlights jedes Paris-Besuchs. Preis: € 159,-.*

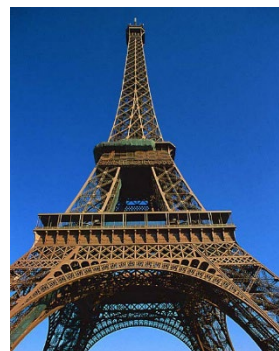
**Freitag, 10. Juli 2026**  
**Paris**

Paris fasziniert als Stadt von zeitloser Eleganz und kultureller Vielfalt. Wahrzeichen wie der Eiffelturm, die Kathedrale Notre-Dame, der Louvre und die Champs-Élysées prägen das unverwechselbare Stadtbild. Entlang der Seine entfalten sich prachtvolle Brücken, Museen und historische Viertel, die den besonderen Zauber der französischen Hauptstadt spürbar machen. Paris vereint Geschichte, Kunst und Lebensart auf einzigartige Weise.

Das Ausflugspaket beinhaltet für heute eine Stadtrundfahrt/-rundgang durch diese bezaubernde Metropole:

### **Stadtrundfahrt/-gang Paris**

Die französische Hauptstadt an der Seine beherbergt unzählige sehenswerte kirchliche und weltliche Bauwerke, Straßen, Plätze, Museen und Parks und zieht Tag für Tag Touristen aus aller Welt in ihren Bann. Die Uferpromenade der Seine in Paris wurde 1991 in die Liste des Weltkulturerbes aufgenommen. Paris besticht nicht nur durch die von der UNESCO auserwählten Kulturgüter. Während einer Stadtrundfahrt durch die französische Metropole mit Flair, sehen Sie die wichtigsten Sehenswürdigkeiten, wie den Eiffelturm, den Triumphbogen, Notre Dame oder auch die Champs-Élysées. Bei einem kleinen Spaziergang durch den Parc du Luxembourg werden Sie die Ruhe in der hektischen Großstadt genießen und die vielen Eindrücke dieses unvergesslichen Besuchs in der Stadt der Liebe auf sich wirken lassen.



Außerdem an Bord buchbar ist der Ausflug zum Montmartre:

### **Ausflug Montmartre**

Wer kennt es nicht, das wohl bekannteste Stadtviertel von Paris – Montmartre. Mit einer Erhebung von 130 m bildet der Hügel Butte Montmartre die höchste Erhebung der französischen Hauptstadt. Anfang des 19. Jahrhunderts gab es hier ein Dorf mit rund 30 Mühlen. Zahlreiche Bildhauer wurden vom reichen Gipsvorkommen angelockt. Maler wie Picasso, Van Gogh und Toulouse-Lautrec folgten und hinterließen hier ihre Spuren. So wurde Montmartre zum Künstler- und Vergnügungsviertel. Auch heute sind dort noch zahlreiche Zeichner, Karikaturisten und Maler anzutreffen, die mit schnellem und gekonntem Pinselstrich auf dem Place du Tertre Porträts der Touristen anfertigen. Genießen Sie den atemberaubenden Blick auf die Stadt von der Basilika Sacré-Coeur. Die Kirche entstand im 19. Jahrhundert im sogenannten „Zuckerbäckerstil“ und gehört zweifelsfrei zu den Hauptattraktionen in Paris. Preis: € 66,-.

## **Samstag, 11. Juli 2026 Paris – Ausschiffung und Rückreise nach Hamburg**

Heute heißt es Abschied nehmen. Nach dem Frühstück ist Ausschiffung und Bustransfer zum Flughafen. Rückflug nach Hamburg mit Air France. Abflug Paris Charles de Gaulle um 12.45 Uhr, Ankunft in Hamburg um 14.20 Uhr.

Alle Flug- und Liegezeiten verstehen sich noch vorbehaltlich Änderungen durch die Airline/Reederei.

---

### **Reisepreise inklusive Sonder-Frühbucherrabatt von € 150,- / gültig bis 28.02.2026**

Kabinenkategorie	Reisepreis p.P. 2-Bett-Kabine	Einzel- Zuschlag
2-Bett Hauptdeck	€ 2.029,-	---
2-Bett Mitteldeck	€ 2.379,-	---
2-Bett-Deluxe Hauptdeck (Panoramafenster zu öffnen)	€ 2.629,-	€ 1.387,-
2-Bett-Deluxe Hauptdeck (Panoramafenster abzusenken)	€ 2.879,-	€ 1.575,-

Die Mindestteilnehmerzahl liegt bei 16 vollzahlenden Gästen, maximal 40 Teilnehmer.  
Ausflugspaket von „nicko cruises“ (4 Ausflüge) pro Person: € 189,-  
Getränkpaket pro Person: € 224,-



### **Eingeschlossene Leistungen Kreuzfahrt:**

Flug ab/bis Hamburg in der Touristenklasse inkl. 1 Gepäckstück mit max. 23 kg und einen Handgepäckstück mit max. 8 kg, Kreuzfahrt in der gebuchten Kabine, nicko cruises Vollpension (Reichhaltiges Frühstücksbuffet mit Kaffee / Tee und Säften • Zu Mittag- und Abendessen mehrgängige Menüs am Tisch serviert • Wahlweise leichtes Mittagsbuffet • Kaffee / Tee nach Mittag- und Abendessen • Kaffee / Kuchen oder Mitternachtssnack je nach Tagesprogramm • Festliches Gala-Dinner • Begrüßungs- und Abschiedsempfang mit dem Kapitän • Tischplatzreservierung an Bord), nicko cruises Kreuzfahrtleitung und deutschsprachige örtliche Reiseleitung, Komfortables Sennheiser Audio-System bei allen von nicko cruises durchgeführten Ausflügen, Unterhaltungsprogramm an Bord, persönliche Reiseunterlagen, Kofferservice zwischen Anlegestelle und Kabine bei Ein- und Ausschiffung, alle Hafengebühren.

### **Das Ausflugspaket von „nicko cruises“ beinhaltet folgende Touren (ab und bis Schiff):**

- Stadtrundgang Rouen
- Ausflug Honfleur
- Ausflug zur Straße der Klöster mit den Klöstern Jumièges und St. Martin de Boscherville
- Stadtrundfahrt/-gang Paris

### **Das Getränkepaket von nicko cruises beinhaltet:**

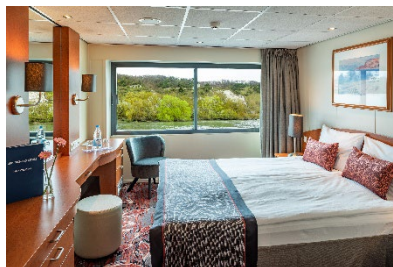
- Getränke ohne Einschränkung von 09-24 Uhr
- Offene Hausweine im Glas (weiß, rosé und rot)
- Offener Haussekt im Glas
- Fass- und Flaschenbiere, alkoholfreies Bier
- Cocktails und Longdrinks (mit/ohne Alkohol)
- Alle offenen alkoholfreien Getränke
- Kabinenwasser und tägliches Ausflugswasser
- Alle Kaffeespezialitäten (ohne Alkohol)
- Heiße Schokolade und Tee

Sowohl das Ausflugs- als auch das Getränkepaket müssen spätestens 3 Wochen vor Abreise gebucht werden. Alle Ausflüge können auch einzeln an Bord gebucht werden!

## **Ihr Schiff – Seine Comtesse – Nicko Cruises**



**Panorama Restaurant**



**2-Bett-Deluxe Kabine**



**Panorama Lounge**

*„Wahrhaftig ist unsere SEINE COMTESSE eine echte Gräfin – umso mehr, nachdem wir sie komplett renoviert haben. Elegant und stilvoll gleitet sie durch die romantische Normandie. Großzügig eingerichtete Kabinen mit viel Komfort erwarten Sie für die Dauer Ihrer Reise. Traumhafte Aussichten garantieren die absenkbaren Panoramafenster der Deluxe-Oberdeck-Kabinen. Und weil Frankreich für seine Küche weltberühmt ist, kommen Sie selbstverständlich auch an Bord in Ihren Genuss. Die täglich frisch zubereiteten Gerichte sind stets ein Gedicht und runden das unvergessliche Reiseerlebnis gebührend ab.“*

(Information lt. Nicko Cruises Homepage)

Das Schiff bietet Platz für max. 150 Passagiere und hat 40 Besatzungsmitglieder.

Die Bordsprache ist deutsch und englisch. Zahlungsmittel: bar, EC-Karte oder Kreditkarte – jeweils mit PIN.

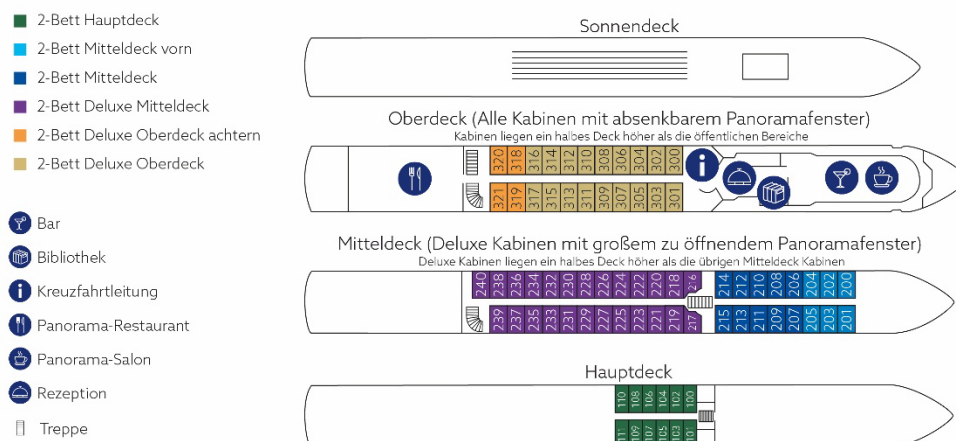
### Ihre Kabinenkategorien:

2-Bett-Hauptdeck, 2-Bett-Mitteldeck, 2-Bett-Deluxe Oberdeck mit zu öffnendem Panoramafenster, und 2-Bett-Deluxe Oberdeck mit absenkbarem Panoramafenster.  
Die Kabinen der Deluxe-Kategorien können auch zur Alleinbelegung gebucht werden.

Die Kabinen sind stilvoll und komfortabel, mit individuell regulierbarer Klimaanlage, Dusche / WC, SAT-TV, Telefon, Haartrockner und Safe eingerichtet. Die Kabinen auf dem Mittel- und Oberdeck sind ca. 14 m<sup>2</sup> groß. Die Deluxe-Mitteldeck-Kabinen verfügen über ein großes, zu öffnendes Panoramafenster, die Deluxe-Oberdeck-Kabinen über ein absenkbares Panoramafenster. Alle anderen Kabinen auf dem Mitteldeck haben nicht zu öffnende, große Panoramafenster. Die Kabinen bieten nebeneinanderstehende Betten, die auf Wunsch auch getrennt gestellt werden können. Die Hauptdeck-Kabinen sind ca. 11 m<sup>2</sup> groß, haben nicht zu öffnende Aussichtsfenster und sind alle mit einem Klappbett und einem Sofabett ausgestattet.

### Decksplan

SEINE COMTESSE 



Reisebegleitung durch Herrn D. Grützmacher (Mobil: 0151 16244444) und Herrn K.- H. Warnholz (Festnetz: 040 – 6475124).

### Nicht eingeschlossen:

**Reiseschutz** (wir empfehlen Ihnen den Abschluss mindestens einer Reiserücktrittskostenversicherung inkl. Reiseabbruch oder ein 5\*\*\*\*\*-Schutzpaket und beraten Sie gern.), persönliche Ausgaben, Landausflüge.

**Für diese Reise benötigen Bürger der Bundesrepublik Deutschland einen gültigen Personalausweis.**

### Reiseveranstalter:

nicko cruises, Mittlerer Pfad 2, 70499 Stuttgart.  
Es gelten die AGB, die Sie mit der Buchung erhalten.



### Buchungsabwicklung:

Lufthansa City Center ATPI Hamburg, Burchardplatz 5,  
20095 Hamburg  
Telefon: 040 82211 5071, Email: [kreuzfahrt@atpi.com](mailto:kreuzfahrt@atpi.com)



**Anmeldung:**

Bitte senden Sie das beigefügte Anmeldeformular ausgefüllt an:

CDU-Ortsverband:

**Karl-Heinz Warnholz, Treptower Str.143, 22147 Hamburg.**

**Per E-Mail:** [kontakt@cdu-rahlstedt.de](mailto:kontakt@cdu-rahlstedt.de), **Fax:** 040-647 01 68

**Telefon Dieter Grützmaker:** 0151 16244444)

Nach Eingang Ihrer Anmeldung beim Reisebüro Lufthansa City Center - ATPI Hamburg erhalten Sie eine Buchungsbestätigung sowie die Originalbestätigung der Reederei für die Kreuzfahrt. Die Zahlung erfolgt über das Reisebüro. Anzahlung: 30% des Reisepreises, Restzahlung bis 30 Tage vor Reiseantritt.

---

**Wir freuen uns auf eine gemeinsame Kreuzfahrt auf der Seine!**  
**Ihre Reiseleitung: Karl-Heinz Warnholz und Dieter Grützmaker**







Ortsverband Rahlstedt

**Verbindliche Reiseanmeldung:**

**für die Seine-Kreuzfahrt an Bord der „Seine Comtesse“ ab/bis Paris inklusive  
An- und Anreise ab/bis Hamburg vom 04. bis 11. Juli 2026 mit dem CDU - Ortsverband  
Rahlstedt – Für Mitglieder und Gäste.**

**Reiseleitung: Herr K.-H. Warnholz und Herr D. Grützmacher (Mobil: 0151 16244444)**

**Bitte senden Sie dieses Anmeldeformular bis spätestens 19.02.2026 ausgefüllt an:**

CDU-Ortsverband: Karl-Heinz Warnholz, Treptower Str.143, 22147 Hamburg-Rahlstedt

Per E-Mail: [kontakt@cdu-rahlstedt.de](mailto:kontakt@cdu-rahlstedt.de), per Fax: 040-647 01 68.

Nach Eingang Ihrer Anmeldung beim Reisebüro Lufthansa City Center - ATP1 Hamburg  
erhalten Sie eine Buchungsbestätigung sowie die alle weiteren wichtigen Informationen.

<b>Name, Vorname (alle Namen laut Reisepass)</b>	1. _____  Geb.Datum: _____  2. _____  Geb.Datum: _____												
<b>Straße</b>	_____												
<b>PLZ und Wohnort</b>	_____												
<b>Telefonnummer</b>	Festnetz: _____  Mobil: _____												
<b>Email:</b>	_____												
<b>Doppelbelegung: Kabinenkategorie/ Doppelzimmer</b>	<table><tr><td><input type="checkbox"/> 2-Bett-Hauptdeck</td><td>p.P.</td><td>€ 2.029,-</td></tr><tr><td><input type="checkbox"/> 2-Bett-Mitteldeck</td><td>p.P.</td><td>€ 2.379,-</td></tr><tr><td><input type="checkbox"/> 2-Bett-Deluxe Mitteldeck mit zu öffnendem Panoramafenster</td><td>p.P.</td><td>€ 2.629,-</td></tr><tr><td><input type="checkbox"/> 2-Bett-Deluxe Oberdeck mit absenkbarem Panoramafenster</td><td>p.P.</td><td>€ 2.879,-</td></tr></table>	<input type="checkbox"/> 2-Bett-Hauptdeck	p.P.	€ 2.029,-	<input type="checkbox"/> 2-Bett-Mitteldeck	p.P.	€ 2.379,-	<input type="checkbox"/> 2-Bett-Deluxe Mitteldeck mit zu öffnendem Panoramafenster	p.P.	€ 2.629,-	<input type="checkbox"/> 2-Bett-Deluxe Oberdeck mit absenkbarem Panoramafenster	p.P.	€ 2.879,-
<input type="checkbox"/> 2-Bett-Hauptdeck	p.P.	€ 2.029,-											
<input type="checkbox"/> 2-Bett-Mitteldeck	p.P.	€ 2.379,-											
<input type="checkbox"/> 2-Bett-Deluxe Mitteldeck mit zu öffnendem Panoramafenster	p.P.	€ 2.629,-											
<input type="checkbox"/> 2-Bett-Deluxe Oberdeck mit absenkbarem Panoramafenster	p.P.	€ 2.879,-											

<b>Einzelbelegung: Kabinenkategorie/ Einzelzimmer</b>	<input type="checkbox"/> 2 Bett-Deluxe-Mitteldeck als Einzelkabine p.P. € 4.015,- <input type="checkbox"/> 2 Bett-Deluxe-Oberdeck als Einzelkabine p.P. € 4.454,-
<b>Ausflugspaket:</b>	<input type="checkbox"/> p.P. € 189,-
<b>Getränkepaket:</b>	<input type="checkbox"/> p.P. € 224,-
<b>Ausweisdaten</b>	<b>Gast 1:</b> Ausweisnummer: _____ Gültig von/bis: _____ Ausgestellt in: _____ Nationalität: _____ Geburtsland: _____
	<b>Gast 2:</b> Ausweisnummer: _____ Gültig von/bis: _____ Ausgestellt in: _____ Nationalität: _____ Geburtsland: _____
<b>Notfallkontakt: Vor- und Zuname Telefonnummer Beziehung zum Gast</b>	_____ _____ _____

Hamburg, den \_\_\_\_\_

\_\_\_\_\_  
Unterschrift des Reisenden

Die Buchung der Kabinen erfolgt nach Eingangsdatum der Anmeldungen.  
 Sie erhalten die Buchungsbestätigung sowie die Anzahlungsrechnung von ATPI Hamburg GmbH.  
 Die Restzahlung ist 30 Tage vor Reisebeginn fällig, die Endrechnung geht Ihnen automatisch zu.  
 Bei Fragen rundum Ihre Reise wenden Sie sich bitte an das Reisebüro ATPI Hamburg.

**ATPI Hamburg GmbH**  
 Burchardplatz 5 – 20095  
 Hamburg  
 Telefon: 040 - 82211 5071  
 Email: kreuzfahrt@atpi.com



**Lufthansa City Center**  
 ATPI Hamburg  
*Ihre Reiseagentur am Burchardplatz*