



**CDU** ORTSVERBAND  
RAHLSTEDT

CDU-Ortsverband Rahlstedt

Treptower Str. 143

22147 Hamburg

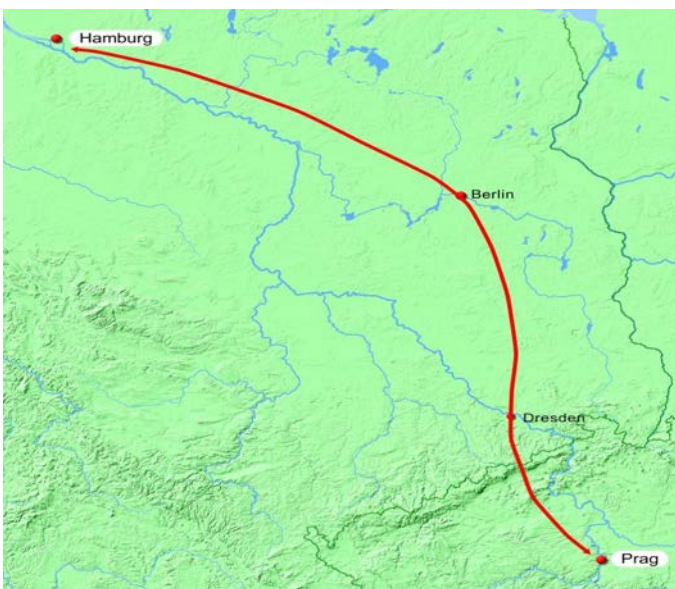
Tel.: 040 / 6475124



Mit dem CDU-Ortsverband Rahlstedt für Mitglieder und Gäste  
im Rahmen der Mitgliederbetreuung

## Herzlich willkommen in der **Goldenen Stadt Prag**

5-tägige Busreise ab/bis Hamburg-Rahlstedt  
Montag, 22.08. - Freitag, 26.08.2022



Prag, die Stadt der hundert Türme, UNESCO-Denkmal und eine der schönsten Städte der Welt. Lernen Sie Prag mit eigenen Augen kennen!

Das Altstädter Rathaus mit der berühmten **Prager astronomischen Uhr**. Krumme Gassen des **jüdischen Viertels**, die Sie aus den Büchern von **Franz Kafka** kennen, durchdrungen von der uralten **Legende vom Golem**. **Cafés**, die zum Beisammensein einladen, Boutiquen, **Schiffahrten auf der Moldau**. Die gotische **Karlsbrücke** und die **St.-Nikolaus-Kirche** auf der **Kleinseite**, die schönste Barockkirche Prags. **Palastgärten** – weit entfernt vom Stadtgetümmel, der Hügel **Petřín** mit dem Aussichtsturm, der an den Eiffelturm erinnert, und die **Prager Burg**. Jedes der Prager Stadtviertel hat seine einzigartige Atmosphäre und seinen individuellen Zauber. Prag stellt sich Ihnen als bunte Stadt vor, die gern ihren Stil wechselt: Prag ist **romantisch und geschäftig, altertümlich und modern** - aber vor allem ist es eine Weltstadt, die sich freut, Touristen aus der ganzen Welt zu empfangen. Es ist an der Zeit sich kennen zu lernen!



Foto Prager Uhr: Schnieder Reisen  
Alle anderen Fotos: Prague City Tourism



## Ihr Prag-Programm:

### 1.Tag Montag, 22.08.2022: Anreise

Um **08.00 Uhr** Abfahrt vom Busbahnhof Rahlstedt (gegenüber der Post) über Berlin-Dresden (Bundesautobahn) nach Prag (circa 650km, circa 9 Stunden). Auf der Fahrtroute Mittagspause und Mittagessen auf eigene Rechnung. Ankunft am späten Nachmittag/am frühen Abend in Prag.

Treffen mit der örtlichen und deutschsprechenden Reiseleitung –  
Begrüßung im Bus und kurze Rundfahrt durch Prag.

Check-in in Ihrem Majestic Plaza Hotel Prague (Mittelklassehotel), Nähe Wenzelplatz.  
Abendessen (3-Gang-Menü, inkl. 2 Getränke) in einem Restaurant in Hotelnähe.  
Im Reisepreis enthalten. Fußläufiges Restaurant.

### 2.Tag Dienstag, 23.08.2022: Prag – Prager Burgberg, Kleinseite

Ab **06.30 Uhr** Frühstücksbuffet im Majestic Plaza Hotel. Im Reisepreis enthalten.

Um **09.00 Uhr** Stadtrundgang mit der deutschsprechenden, örtlichen Reiseleitung. Anreise mit dem Bus.  
Besuch der Prager Burg (Hradčany) und von dort aus auch die Kleinseite (Malá Strana) unterhalb der Burg mit ihren Gärten. Sie werden das Prager Burgareal mit dem großzügigen St.-Veits - Dom, dem Alten Königspalast, der St.-Georgs-Basilika und auch dem Goldenen Gässchen besichtigen.

Mittagspause und Gelegenheit zum Mittagessen im Raum der Prager Burg auf eigene Rechnung

Um **15.00 Uhr** Sonderfahrt mit der historischen Straßenbahn (circa 40 Minuten) Sie starten unweit von der Prager Burg, dann unternehmen Sie eine angenehme Rundreise durch das historische Zentrum Prags und nach ca. 40 Minuten steigen Sie im Herzen der Kleinseite wieder aus .

Im Anschluss spazieren wir als Gruppe mit der deutschsprechenden Reiseleitung auf die ruhige und pittoreske Moldauinsel Kampa.

Sie ist über eine Treppe mit der Karlsbrücke verbunden. Auf der Insel erwartet Sie ein Park für einen Spaziergang, sowie Cafes und das Kampa Museum (moderne Kunst).

Gemeinsam gehen wir nach dieser Insel Stippvisite über die berühmte, gotische Karlsbrücke - immer ein beliebter Treffpunkt für Musiker, Maler und Souvenirverkäufer.

Ihr Reisebus wird sie nach diesem Spaziergang ins Hotel Majestic Plaza Hotel transferieren.

Der Abend steht zur freien Verfügung.

### 3.Tag: Mittwoch, 24.08.2022: Altstadt

Ab **06.30 Uhr** Frühstücksbuffet im Majestic Plaza Hotel. Im Reisepreis enthalten.

Um **09.00 Uhr** Beginn der Stadtführung in der Altstadt mit ihrer deutschsprechenden, örtlichen Reiseleitung. Das Herz von Prags historischem Zentrum ist der Altstädter Ring. Hier finden Sie die gotischen Türme der Teyn-Kirche, die über den Marktplatz wachen und eine Statue des Reformers Jan Hus sowie auf der gegenüberliegenden Seite die astronomische Uhr am Altstädter Rathaus. Spazieren Sie entlang der Straßen, die vom Marktplatz weg führen - die große Pařížská, die charmante Týnská, die stets geschäftige Melantrichova, die Sie zum Wenzelsplatz führen wird. Sie gehen entlang der Celetná zum Pulverturm, einem der historischen Zugänge zur Prager Altstadt. Verbunden mit dem Turm ist das berühmte Prager Gemeindehaus im Jugendstil.

Mittagessen auf eigene Rechnung.

Am Nachmittag ein Spaziergang (ca. 90 Minuten) durch das jüdische Viertel durch Prag. Der Besuch der Altneusynagoge ist möglich.

Der Abend steht zur freien Verfügung.

### 4. Tag Donnerstag, 25.08.2022: Stadtviertel Weinberge

Ab **06.30 Uhr** Frühstücksbuffet im Majestic Plaza Hotel. Im Reisepreis enthalten.

Um **09.00 Uhr** Anfahrt mit dem Reisebus.

Abfahrt mit der deutschsprechenden Reiseleitung im Reisebus zum Stadtviertel Vinohrady. Vinohrady (Weinberge) ist eine wunderschöne Wohngegend in Prag, die den Ruf von Prestige und Eleganz genießt. Viele seiner Neo-Renaissance-, Jugendstil-, Pseudobarock- und Neogotischen Gebäude stammen aus der zweiten Hälfte des 19ten und der ersten Hälfte des 20sten Jahrhunderts und wurden restauriert. Sie spazieren mit ihrer deutschsprechenden Reiseleitung durch dieses Stadtviertel.

Mittagessen auf eigene Rechnung.

Der Nachmittag steht Ihnen für eigene Unternehmungen zur Verfügung.

**19.30 Uhr** Abfahrt mit dem Reisebus vom Hotel Majestic Plaza zur zweistündigen Moldauschiffahrt mit Abendbuffet (inklusive 2 Getränke), im Reisepreis enthalten.

### 5. Tag Freitag, 26.08.2022: Rückfahrt nach Hamburg

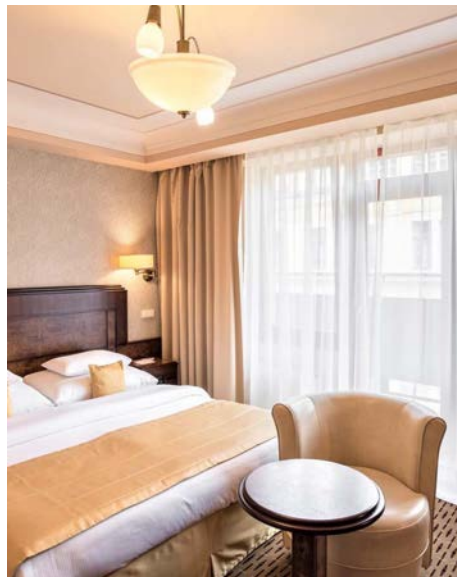
Ab **06.30 Uhr** Frühstücksbuffet im Majestic Plaza Hotel. Im Reisepreis enthalten.

**09.00 Uhr** Rückfahrt mit Ihrem Reisebus von Prag nach Rahlstedt (via Dresden-Berlin, via Bundesautobahn, circa 650km, circa 9 Stunden). Auf der Fahrtroute Mittagspause und Mittagessen auf eigene Rechnung. Ankunft am späten Nachmittag/am frühen Abend in Hamburg-Rahlstedt.

## Ihr Hotel in Prag:

Das Majestic Plaza Hotel Prague (Mittelklasse) erwartet Sie im Herzen von Prag, nur 300 m vom berühmten Wenzelsplatz entfernt. Die Nichtraucherzimmer verfügen alle über kostenfreies Kaffee- und Teezubehör.

Das Majestic Plaza Hotel Prague befindet sich in 2 historischen Gebäuden mit 2 verschiedenen Stilrichtungen: Art Deco und Biedermeier.



### Eingeschlossene Leistungen:

- Busreise von Hamburg-Rahlstedt nach Prag und zurück im Komfortbus  
Es gibt jeweils Kaffeetrinken auf der Hin- und Rückfahrt im Bus sowie auf der Hinfahrt auch Kuchen  
An Bord des Reisebusses werden Mineralwasser, Cola und Softdrinks gereicht.
- Reisebetreuung: Karl-Heinz Warnholz und Dieter Grüntmacher
- 4 Übernachtungen im Mittelklasse Majestic Plaza Hotel Prag
- Tägliches Frühstücksbuffet
- 2 Abendessen (inklusive 2 Getränke) wie im Programmablauf aufgeführt
- Örtliche deutschsprachige Reiseleitung in Prag gemäß Programmablauf
- Eintrittsgelder gemäß Programmablauf
- Aufgeführte Stadtrundfahrten, Ausflüge wie im Programm aufgeführt

### Nicht eingeschlossene Leistungen:

Mahlzeiten außer Frühstücksbuffet und 2 Abendessen (inkl. 2 Getränke) wie aufgeführt, Trinkgelder, Versicherungen

### Reisepreis

Verkaufspreis pro Person im Doppelzimmer 695 Euro  
Einzelzimmerzuschlag für die Gesamtreise 255 Euro

### Teilnehmerzahl

Mindestteilnehmerzahl 30 Personen, maximale Teilnehmerzahl 49 Personen

Reservierungen erfolgen nach Eingang der telefonischen Anmeldung bei Karl-Heinz Warnholz, Telefon 040/6475124  
Nach bestätigter telefonischer Anmeldung wird Ihnen der Reiseveranstalter Schnieder Reisen-CARA Tours GmbH eine Anzahlungs- und Restzahlungsrechnung zukommen lassen.

### Reiseschutz

Wir empfehlen Ihnen den Abschluss eines Rundum-Sorglos-Paketes inkl. einer Reiserücktrittskosten- und Reiseversicherung. Infos zum Angebot erhalten Sie mit Ihrer Bestätigung

### Corona Hinweise Stand April 2022

Zurzeit gibt es in den deutschen Bundesländern unterschiedliche Verordnungen.  
Derzeit ist im Bus in der Bundesrepublik Maskenpflicht FFP2 bzw. eine medizinische Maske notwendig.  
Ansonsten gibt es in Prag keine Einschränkungen mehr und auch keine Masken – und Nachweispflichten. .

### Währung/Zahlungsmittel

Zahlungsmittel ist die Tschechische Krone (CZK).  
1 Euro sind circa 24 Tschechische Kronen  
Sie können am Bankautomaten mit PIN Code (Maestro und Kreditkarten) Tschechische Kronen abheben  
Bargeldtausch (Euro) ist in den offiziellen Wechselstuben auch möglich

### Einreisedokumente:

EU-BürgerInnen benötigen für die Einreise einen gültigen Personalausweis oder Reisepass

### Kleidung

Es wird bequeme Kleidung und bequemes Schuhwerk empfohlen, für den Abend einen leichten Mantel oder ein Jackett

### Reiseveranstalter

Schnieder Reisen-CARA Tours GmbH, Bramfelder Strasse 115, 22305 Hamburg, Tel. 040/3802060



**CDU** ORTSVERBAND  
RAHLSTEDT

**CDU-Ortsverband Rahlstedt**  
Treptower Str. 143  
22147 Hamburg

Anmeldung: Telefon 040 - 6475124

mit dem CDU-Ortsverband Rahlstedt für Mitglieder und Gäste  
nach

# Prag

Montag, 22.08. bis Freitag, 26.08.2022



**Ihre Reiseanmeldung senden Sie bitte an:**

CDU-Ortsverband: Karl-Heinz Warnholz, Treptower Str. 143, 22147 Hamburg-Rahlstedt  
Telefonische Anmeldung: 040 / 647 51 24, Fax: 040 / 647 01 68 oder melden Sie sich bitte per  
E-Mail an: kontakt@cdu-rahlstedt.de

Reisebetreuung: Karl-Heinz Warnholz und Dieter Grützmaker.

Bitte füllen Sie das umseitige Anmeldeformular gut leserlich aus.

Nach Ihrer schriftliche Anmeldung an den CDU-Ortsverband erhalten Sie eine Bestätigung durch das Reisebüro.

**Abwicklung und Versand der Reisebestätigung/Rechnung durch:**  
**Schnieder Reisen – CARA Tours GmbH, Bramfelder Straße 115, 22305 Hamburg**  
Ansprechpartner: Rainer Neumann Montag bis Freitag 14-17 Uhr, Tel. 040/380 20 617

Erst dann ist die Buchung verbindlich.

**Anmeldeschluss ist der 31.05.2022**

**Bitte möglichst schnell anmelden**

Zusagen/Anmeldungen werden in der Reihenfolge des Eingangs berücksichtigt.

Wir freuen uns schon jetzt auf die gemeinsame Reise mit Ihnen nach Prag.  
Mit der Busreisefirma „Elite“.

gez. Karl-Heinz Warnholz  
Ortsvorsitzender

gez. Dieter Grützmaker  
Ortsvorstand



CDU-Ortsverband Rahlstedt  
Treptower Str. 143  
22147 Hamburg

Anmeldung: Telefon 040 - 6475124

Verbindliche Reiseanmeldung  
für die Reise mit dem CDU-Ortsverband Rahlstedt für Mitglieder und Gäste  
nach

# Prag

Reisedatum	Montag, 22.08. bis Freitag, 26.08.2022
Name, Vorname (alle Vornamen) und Geburtsdatum	1. 2.
Straße	
Plz & Wohnort	
Telefonnummer mit Vorwahl	
E-Mail	
Notfallkontakt, Name u. Tel.	
Unterbringung während der Reise	<input type="radio"/> <b>Doppelzimmer</b> <b>695,- € pro Person</b> <input type="radio"/> Einzelzimmer      950,- € pro Person
Personalausweis oder Reisepassnummer mit Gültigkeit	

Nach Anmeldung gelten die Reisebedingungen des Reiseveranstalters Schnieder Reisen – CARA Tours GmbH, Bramfelder Str. 115, 22305 Hamburg, Tel.: 040/3802060, info@schnieder-reisen.de  
Mit der Übersendung der Rechnung durch Schnieder Reisen ist eine Anzahlung in Höhe von 200 € pro Person fällig.

Hamburg, den \_\_\_\_\_

\_\_\_\_\_  
Unterschrift des Kunden: Vor- und Nachname